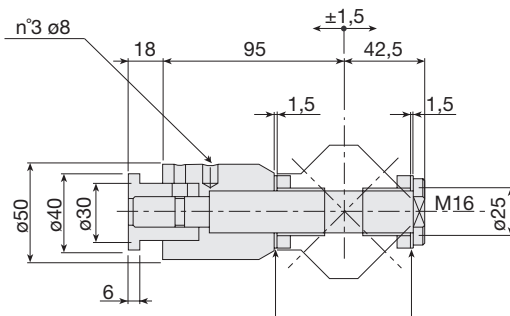
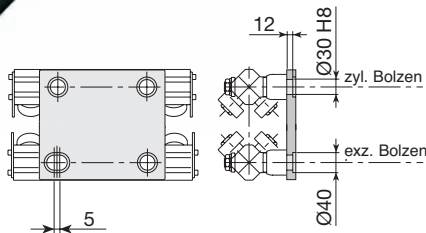


Montagebolzen Typ 8, geeignet für Laufwagen Typ E-F



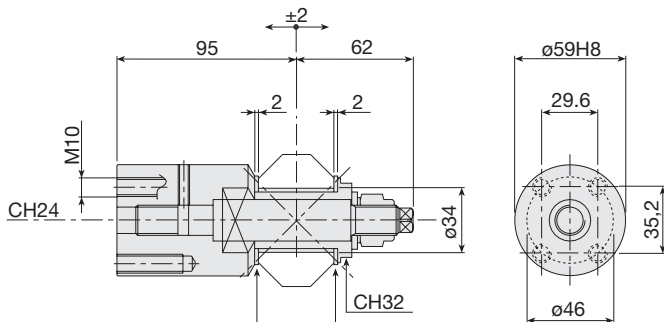
Fig. A



Hinweis: zur Schaffung einer Loslagerfunktion die starken Scheiben entfernen.

Merkmale	
Gewicht [kg.]	1,8 ca.
Best.-Nr. - zylindrisch	236.1690
Best.-Nr. - exzentrisch (±1 mm)	236.1691

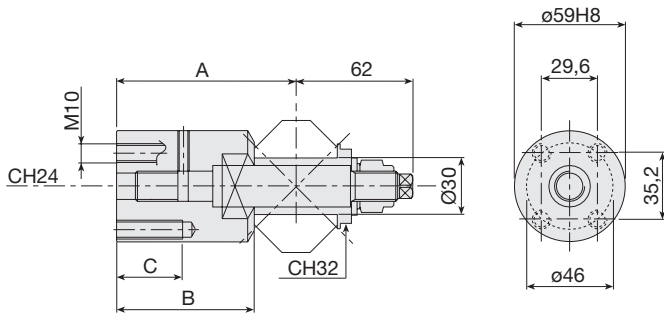
Montagebolzen für Schwinglaufwagen Typ 9, geeignet für Laufwagen Typ G-H/I-L



Hinweis: zur Schaffung einer Loslagerfunktion die starken Scheiben entfernen.

Merkmale	
Gewicht [kg.]	2 ca.
Best.-Nr. - zylindrisch	236.2076
Best.-Nr. - exzentrisch (±1,5 mm)	236.2079

Montagebolzen für Schwinglaufwagen Typ 10-11-12, geeignet für Laufwagen Typ A-D/P-Q



Typ	A	B	C	Gew. [Kg]	Zyl.	Exz.
10	95	73	35	2	236.2082	236.2083
11	87	65	27	1,8	236.2088	236.2089
12	78	56	18	1,7	236.2090	236.2091