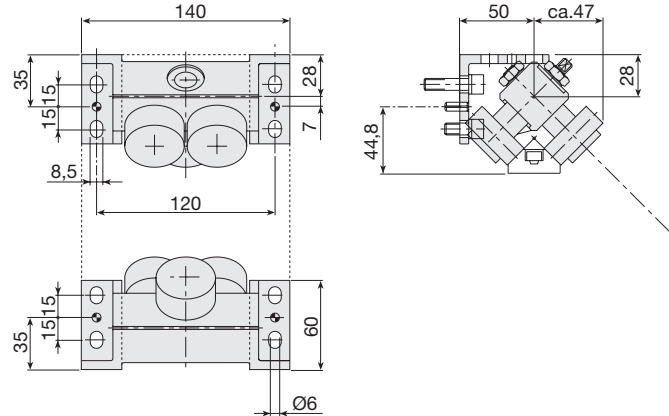
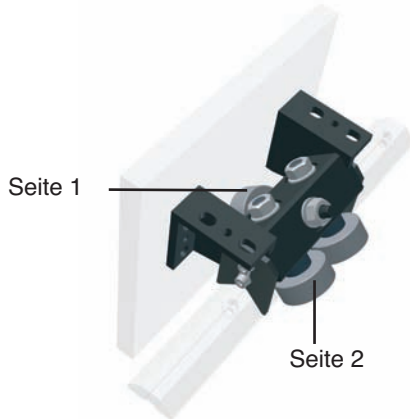


Laufwagen mit 3 Rollen Ø40

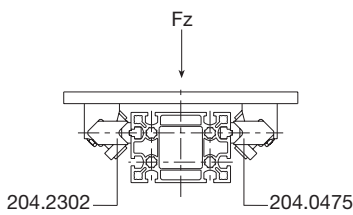
Zur korrekten Anwendung folgen Sie bitte dem dargestellten Montagebeispiel.

Die Laufwagen mit exzentrischen Rollen müssen nach dem Einbau verstiftet werden, um Probleme mit der Profiltoleranzen zu vermeiden. Material: Aluminium-Druckguß Legierung; Bolzen und Buchse aus brüniertem Stahl.

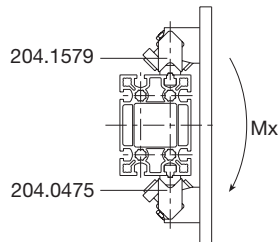


Rollen Seite 1	Rollen Seite 2	Beschreibung	Gewicht [Kg]	Best.-Nr.
1 Zylindrisch	2 Zylindrische	Laufwagen mit 3 Rollen Ø40 - zylindrische	1,3	204.1579
1 Exzentrisch	2 Zylindrische	Laufwagen mit 3 Rollen Ø40 - 1 exz. Seite 1	1,3	204.0474
2 Zylindrische	1 Zylindrische	Laufwagen mit 3 Rollen Ø40 - zylindrische	1,3	204.2302
2 Zylindrische	1 exzentrische	Laufwagen mit 3 Rollen Ø40 - 1 exz. Seite 2	1,3	204.0475

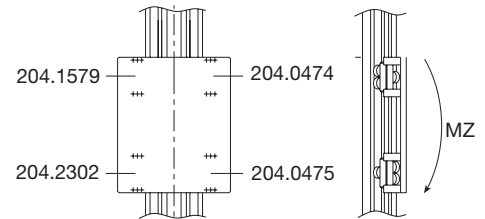
Montagebeispiel



Horizontalführung
Zentrierte Last



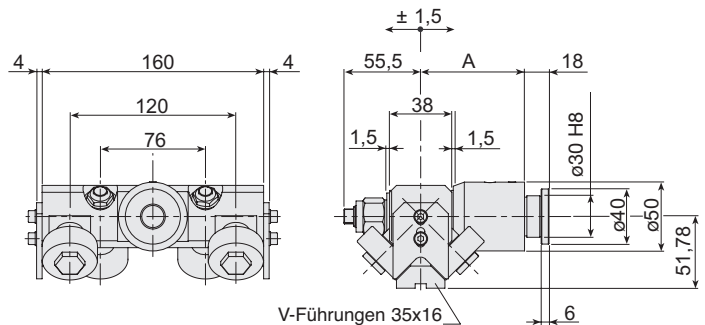
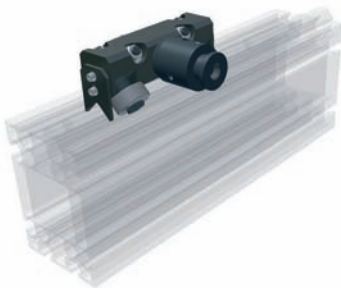
Horizontalführung
Seitlicher Schlitten oder außerachsig Last



Senkrechtführung

Schwinglaufwagen mit 4 Rollen Ø40

Material: Aluminium-Druckguß Legierung; Bolzen und Buchse aus brüniertem Stahl.



Hinweis: zur Schaffung einer Loslagerfunktion die starken Scheiben entfernen.

	A	Gew. [Kg]	Best.-Nr.
Laufwagen mit Zylinderbolzen	75	2,2	204.0015
Laufwagen mit Exzenterbolzen (±1 mm)	75	2,2	204.0016
Laufwagen mit Zylinderbolzen	50	1,8	204.0032
Laufwagen mit Exzenterbolzen (±1 mm)	50	1,8	204.0033

Ersatzteil	A	Best.-Nr.
Laufwagenkörper komplett mit Rollen		204.0013
Zylinderbolzen	75	236.0010
Exzenterbolzen (±1 mm)	75	236.0011
Zylinderbolzen	50	236.0014
Exzenterbolzen (±1 mm)	50	236.0015