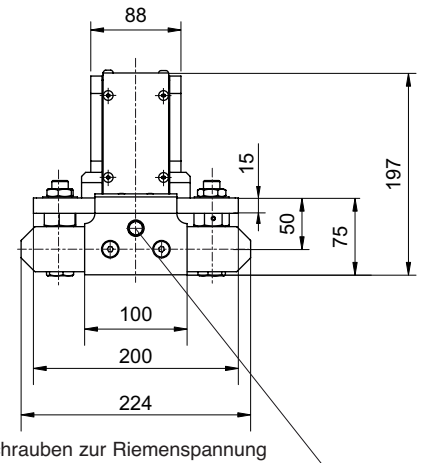


F_x = Zahnriemenhöchstzug

ACHTUNG: Bei Paarung der Einheiten Typ ZC... mit Typ TC.. den resultierenden Hub der Z-Achse beachten, da die Abmessungen der Schlittenplatten den Hub verringern können.

Leistungen	ZCY 100	
Max. Hub	6.970	[mm]
Max. Verfahrgeschwindigkeit	3	[m/s]
Max. Beschleunigung (oder Verzögerung)	15	[m/s ²]
Wiederholgenauigkeit	± 0,5	[mm]

Max. Belastungen und Momente						
Einheit	M _x [Nm]	M _y [Nm]	M _z [Nm]	F _x [N]	F _y [N]	F _z [N]
ZCY 100	133	250	200	1.960	1.800	1.400



Die angegebenen Werte sind als Maximalwerte zu betrachten. Die genannten dynamischen Werte berücksichtigen bereits Sicherheitsfaktoren, wie sie für Maschinen in der Automatisierungstechnik üblich sind.

Technische Daten	
Zahnriemen	32AT 10
Führung	4 Rollen Ø 76 [mm]
Trägerprofil	Sys 1-P (siehe Seite 11)
Wirkdurchmesser	70,03 [mm]
Scheibenumfang	220 [mm]

Gewichte	
Scheibenträgheit	0,0013 [kgm ²]
Riemengewicht	0,19 [kg/m]
Schlittengewicht	11 [kg]
Basis (ohne Hub)	m ₁ =14 [kg]
1.000 mm Trägerprofil	m ₂ =4,7 [kg]

Zur Berechnung des Gesamtgewichtes verwendet man die folgende Formel: **m ges.= m₁+ m₂ • Hub/1000** wobei Hub in mm angegeben ist.