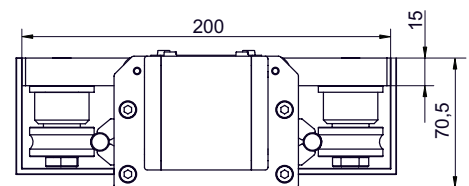
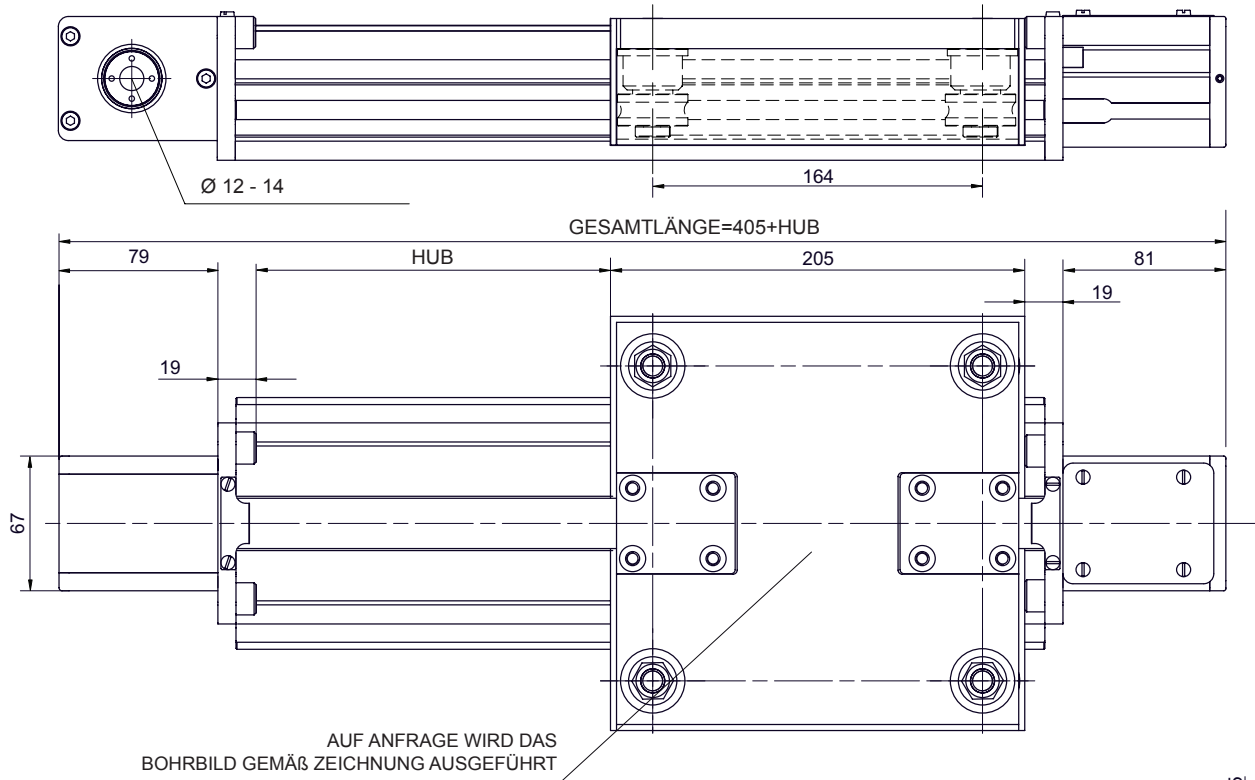




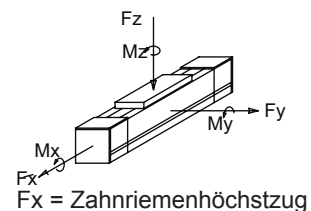
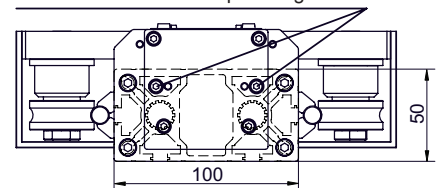
TCG 100

MIT INNENLIEGENDER KUGELUMLAUFFÜHRUNG

Patent angemeldet



Schrauben zur Riemenspannung



Leistungen	TCG 100	
Max. Hub	5.480	[mm]
Max. Verfahrgeschwindigkeit	5	[m/s]
Max. Beschleunigung (oder Verzögerung)	20	[m/s ²]
Wiederholgenauigkeit	± 0,1*	[mm]
Grunddrehmoment	2	[Nm]

*auf Amfrage ± 0,05

Max. Belastungen und Momente

Einheit	M _x [Nm]	M _y [Nm]	M _z [Nm]	F _x [N]	F _y [N]	F _z [N]
TCG100	40	120	200	1.180	1.700	1.200

Die angegebenen Werte sind als Maximalwerte zu betrachten. Die genannten dynamischen Werte berücksichtigen bereits Sicherheitsfaktoren, wie sie für Maschinen in der Automatisierungstechnik üblich sind.

Technische Daten

Zahnriemen	32AT5
Führung	4 Laufwagen mit 2 Rollen Ø 35 [mm]
Trägerprofil	MA 1-4 50x100
Wirkdurchmesser	51 [mm]
Scheibenumfang	160 [mm]

Gewichte

Scheibenträgheit	-	[kgm ²]
Riemengewicht	0,21	[kg/m]
Schlittengewicht	3,5	[kg]
Basis (ohne Hub)	m1=5,5	[kg]
1.000 mm Trägerprofil	m2=7	[kg]

Zur Berechnung des Gesamtgewichtes verwendet man die folgende Formel: **m ges. = m1 + m2 • Hub/1000** wobei Hub in mm angegeben ist.