

Leistungen	MCR 105	
Max. Hub	10.100	[mm]
Max. Verfahrgeschwindigkeit	5	[m/s]
Max. Beschleunigung (oder Verzögerung)	20	[m/s ²]
Wiederholgenauigkeit	± 0,1	[mm]
Grunddrehmoment	1,2	[Nm]

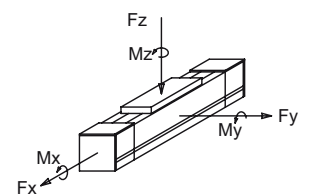
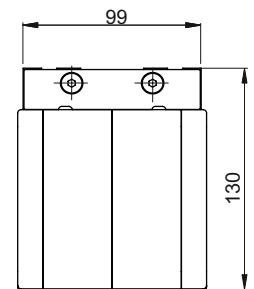
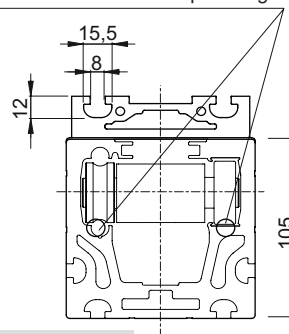
Max. Belastungen und Momente

Einheit	M_x [Nm]	M_y [Nm]	M_z [Nm]	F_x [N]	F_y [N]	F_z [N]
MCR 105	185	580	300	3.500	2.000	3.420

Max. Belastungen und Momente Kurzen Schlitten

Einheit	M_x [Nm]	M_y [Nm]	M_z [Nm]	F_x [N]	F_y [N]	F_z [N]
MCR 105...C 185	185	370	200	3.500	2.000	3.420

Schrauben zur Riemenspannung

F_x = Zahnriemenhöchstzug

Die angegebenen Werte sind als Maximalwerte zu betrachten. Die genannten dynamischen Werte berücksichtigen bereits Sicherheitsfaktoren, wie sie für Maschinen in der Automatisierungstechnik üblich sind.

Technische Daten

Zahnriemen	40AT10
Führung	Rollen 4 Ø37 - 4 Ø35 [mm]
Trägerprofil	105x105 (siehe Seite 8)
Wirkdurchmesser	92,3 [mm]
Scheibenumfang	290 [mm]

Gewichte

Scheibenträgheit	0,0037 [kgm ²]
Riemengewicht	0,47 [kg/m]
Schlittengewicht	4 [kg]
Basis (ohne Hub)	m1=16,5 [kg]
1.000 mm Trägerprofil	m2=12,7 [kg]

Zur Berechnung des Gesamtgewichtes verwendet man die folgende Formel: $m_{ges.} = m_1 + m_2 \cdot \text{Hub}/1000$ wobei Hub in mm angegeben ist.