

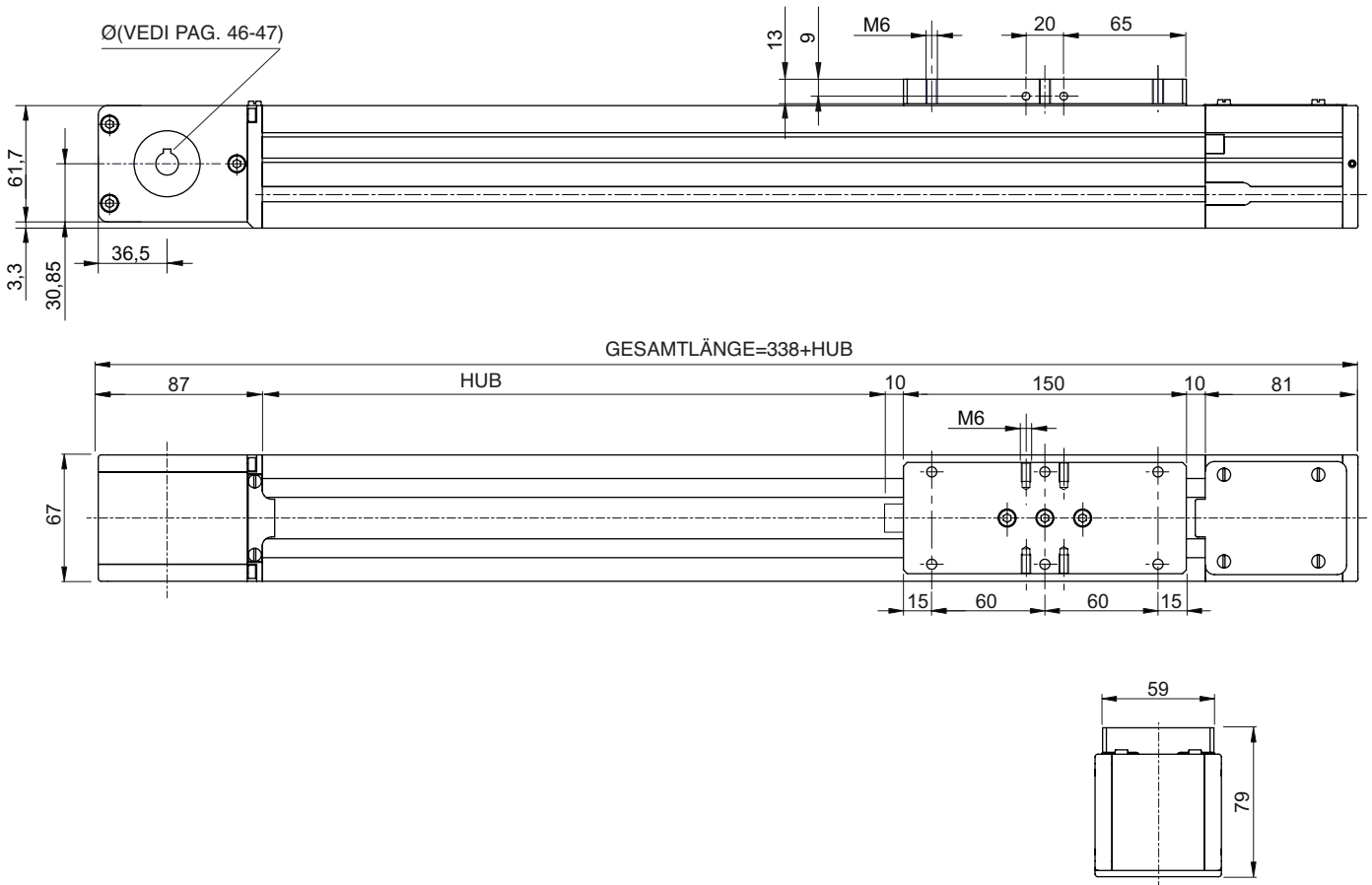
# MCL 65 und MCH 65



MIT ZAHNRIEMENTRIEB UND  
INNENLIEGENDER KUGELUMLAUFFÜHRUNG

Patent angemeldet

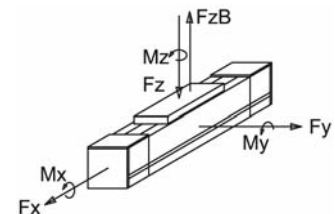
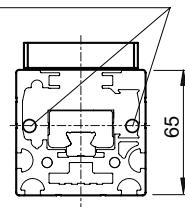
Wahl : Leichtversion mit Scheibesitze integrierte ins Profil  
Zusatzeile: s. seite 56



| Leistungen                             | MCL 65 | MCH 65 |                     |
|--|--------|--------|---------------------|
| Max. Hub                               | 7.830  | 7.830  | [mm]                |
| Max. Verfahrgeschwindigkeit            | 5      | 3      | [m/s]               |
| Max. Beschleunigung (oder Verzögerung) | 50     | 30     | [m/s <sup>2</sup> ] |
| Wiederholgenauigkeit                   | ± 0,1  | ± 0,1  | [mm]                |
| Grunddrehmoment                        | -      | -      | [Nm]                |

| Max. Belastungen und Momente |                     |                     |                     |                    |                    |                    |                     |
|------------------------------|---------------------|---------------------|---------------------|--------------------|--------------------|--------------------|---------------------|
| Einheit                      | M <sub>x</sub> [Nm] | M <sub>y</sub> [Nm] | M <sub>z</sub> [Nm] | F <sub>x</sub> [N] | F <sub>y</sub> [N] | F <sub>z</sub> [N] | F <sub>zB</sub> [N] |
| MCH 65                       | 16                  | 72                  | 72                  | 1.180              | 1.460              | 1.460              | 1.460               |
| MCL 65                       | 16                  | 184                 | 103                 | 1.180              | 2.094              | 3.740              | 2.320               |

Schrauben zur Riemenspannung



F<sub>x</sub> = Zahnriemenhöchstzug

Die angegebenen Werte sind als Maximalwerte zu betrachten. Die genannten dynamischen Werte berücksichtigen bereits Sicherheitsfaktoren, wie sie für Maschinen in der Automatisierungstechnik üblich sind.

| Technische Daten | MCS80 - MCL80                |
|------------------|------------------------------|
| Zahnriemen       | 32AT5                        |
| Führung          | 2 Führungsschlitzen Größe15* |
| Trägerprofil     | 67X65 (siehe Seite 8)        |
| Wirkdurchmesser  | 51 [mm]                      |
| Scheibenumfang   | 160 [mm]                     |

\* Version mit kurzem Schlitzen: 1 Laufwagen

| Gewichte              | MCS80 - MCL80         |
|-----------------------|-----------------------|
| Scheibenträgeit       | - [kgm <sup>2</sup> ] |
| Riemengewicht         | 0,105 [kg/m]          |
| Schlittengewicht      | 1 [kg]                |
| Basis (ohne Hub)      | m1= 4 [kg]            |
| 1.000 mm Trägerprofil | m2= 5,8 [kg]          |

Zur Berechnung des Gesamtgewichtes verwendet man die folgende Formel:  $m_{ges.} = m1 + m2 \cdot \text{Hub}/1000$  wobei Hub in mm angegeben ist.