

Verbindung Schnittstelle

Scheibesloch (motorseite = leerseite) Ø14 Keil 5x5 * [mm]

Zahnriemeanziehung unten den Schlitten

*auf Anfrage kommen wir kegel Schnittstelle und/oder Stahlscheibe liefern

Leistungen

KCH 30

Max. Hub	4.760	[mm]
Max. Verfahrgeschwindigkeit	4	[m/s]
Max. Beschleunigung (oder Verzögerung)	50	[m/s ²]
Wiederholgenauigkeit	± 0,1*	[mm]
Grunddrehmoment	-	[Nm]

*auf Anfrage: ± 0,05

Max. Belastungen und Momente

Einheit	M _x [Nm]	M _y [Nm]	M _z [Nm]	F _x [N]	F _y [N]	F _z [N]
KCH 50	16	96	96	900	1460	1460

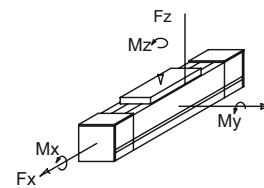
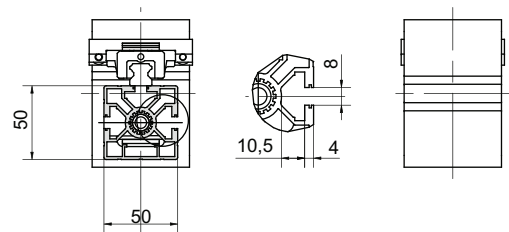
Die angegebenen Werte sind als Maximalwerte zu betrachten. Die genannten dynamischen Werte berücksichtigen bereits Sicherheitsfaktoren, wie sie für Maschinen in der Automatisierungstechnik üblich sind.

Technische Daten

Zahnriemen	25AT5
Führung	2 Führungsschlitten Größe 15
Trägerprofil	30x30
Wirkdurchmesser	63,66 [mm]
Scheibenumfang	200 [mm]

Gewichte

Scheibenträgheit	-	[kgm ²]
Riemengewicht	0,2	[kg/m]
Schlittengewicht	0,9	[kg]
Basis (ohne Hub)	m1= 2,6	[kg]
1.000 mm Trägerprofil	m2= 4,1	[kg]



F_x = Zahnriemenhöchstzug

Zur Berechnung des Gesamtgewichtes verwendet man die folgende Formel: **m ges. = m1 + m2 • Hub/1000** wobei Hub in mm angegeben ist.